

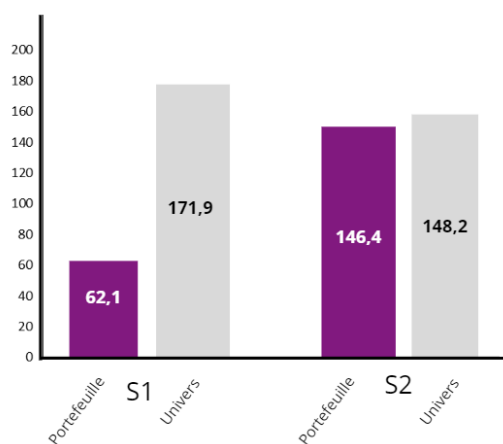
PERFORMANCES EXTRA-FINANCIÈRE

ÉVOLUTIONS DES INDICATEURS DE PERFORMANCE



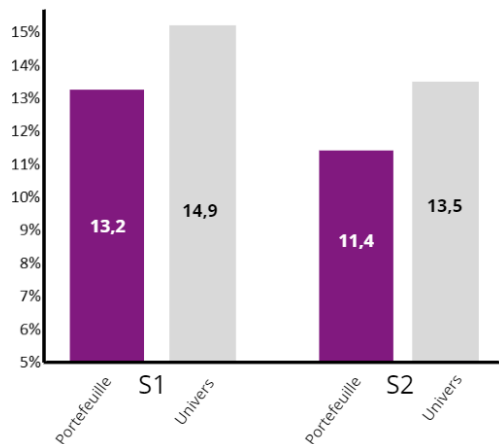
Environnement

Emissions GES (Scope 1 + 2) en tonne / Million de \$ de CA



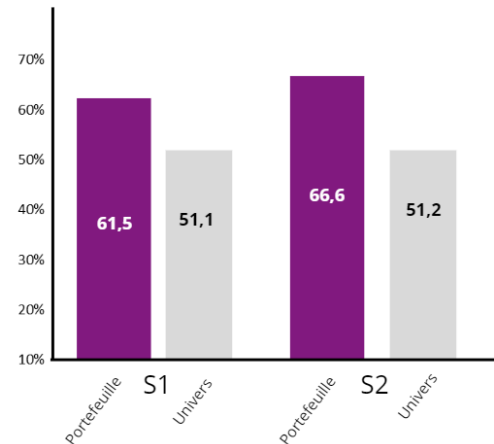
Social

Taux de turnover (départs)



Gouvernance

Indépendance des Conseils



Droits de l'Homme

Nombre de controverses très sévères

Il n'y a pas eu de controverse ni pour le fonds, ni pour l'univers au S1 2021 comme pour le S2 2021

Pour l'ensemble des indicateurs, le périmètre est constitué de l'ensemble des valeurs du portefeuille du fonds

CARACTÉRISTIQUES ESG DU PORTEFEUILLE AU 31/12/2021

Note ESG du Portefeuille : 7,6/10

Note ESG la plus basse : 3,0/10

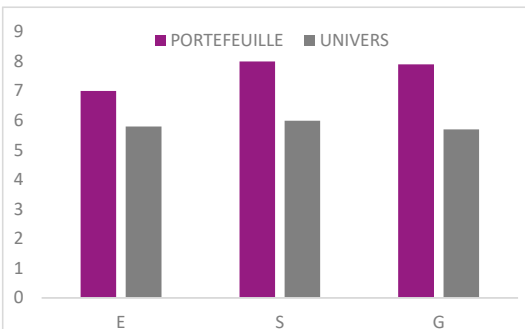
Note ESG moyenne de l'univers : 5,8/10

% du portefeuille couvert par l'analyse* : 100,0%

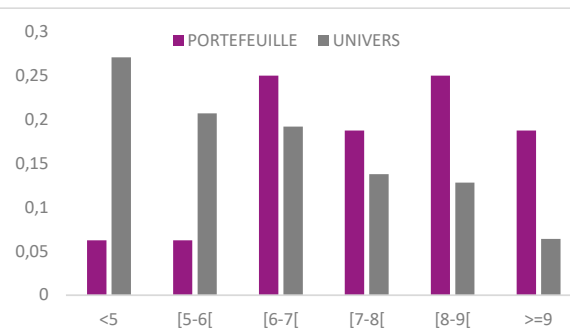
% exclus de l'univers de départ (1er filtre): 46,3%

* En nombre d'émetteurs hors OPC

ÉVALUATION ESG DU PORTEFEUILLE VS UNIVERS



RÉPARTITION DES NOTES ESG VS UNIVERS



INVENTAIRE DES 5 MEILLEURES NOTES

Emetteur	Note ESG*
Plastic Omnium	10/10
Quadient	9,5/10
Worldline	9/10
Elis	9/10
CGG	9/10

*Données issues de la notation ESG interne au 31/12/2021.

MESURES D'IMPACT

DIALOGUE ENTREPRISES

Nombre de contacts entreprises	15
Nombre d'axes de progrès identifiés	17
Nombre d'engagements ou d'actions mis en place	4

ENGAGEMENT ACTIONNARIAL

Votes en AG	100%
% de vote contre	22,09%
Principales raisons des votes contre	Non-indépendance des nouveaux entrants / Dispositif anti-OPA / Rémunérations jugées excessives

CAS D'INVESTISSEMENT



Le zoom du semestre est **Plastic Omnium**, leader mondial de systèmes de carrosserie intelligents comportant des radars, lidars et autres composants électroniques à l'origine de la voiture connectée. La société sert également le marché des modules pour l'automobile tels que le module avant, le cockpit et la console centrale. Enfin, il est pionnier dans les systèmes de stockage d'énergie embarquée et de dépollution pour tous les types de motorisations, notamment la voiture à hydrogène.

Plastic Omnium est résolument engagé dans la transition technologique et énergétique de l'automobile. L'innovation, au cœur de sa stratégie, lui permet de développer des solutions avec comme seul objectif : inventer la voiture du futur, propre et connectée.

En matière d'environnement, Plastic Omnium s'engage à atteindre la neutralité carbone sur les émissions scopes 1 et 2 d'ici 2025 et à réduire le scope 3 de 30 % en 2030. Pour cela, la société a construit un plan d'actions variées : réduire la consommation d'électricité et de gaz des sites de production de 10 à 15% ainsi que remplacer les achats d'énergies fossiles par des achats d'énergies vertes ou par l'installation de panneaux solaires directement sur les sites de production.

Dans le but de réduire les accidents et préserver la santé des collaborateurs, une attention particulière est consacrée à l'ergonomie des postes de travail. Pour diminuer l'apparition de troubles musculosquelettiques, des ergonomes sont chargés de faire des cotations de postes, d'identifier les solutions et mettre en œuvre des mesures préventives ou, le cas échéant, correctives. L'objectif est d'avoir coté 100 % des postes d'ici 2025.

En termes de gouvernance, Plastic Omnium respecte la parité homme/femme au sein du Conseil d'Administration avec 8 femmes et 9 hommes. De plus, 75% d'entre eux sont indépendants.

MÉTHODOLOGIE

% du portefeuille couvert par indicateur : 91,12% pour le E ; 76,50% pour le S ; 100,00% pour le G ; 85,40% pour les Droits de l'Homme. Les données statistiques sont calculées sur 100% des valeurs de l'univers du portefeuille. Les actions d'engagement mis en œuvre pour chacun des indicateurs sont détaillés dans le Code de transparence.

Calcul des indicateurs ESG :

Emissions de gaz à effet de serre : Cette donnée est un des critères de notre notation ESG. Elle s'obtient en effectuant la moyenne pondérée des tonnes de CO2 (Scope 1 & 2) par Million de chiffre d'affaires en \$ du portefeuille qui être inférieure à la moyenne équipondérée des tonnes de CO2 (Scope 1 & 2) par million de chiffre d'affaires en \$ de l'univers de référence.

Turnover : Cette donnée est issue de notre notation interne ESG. Nous obtenons l'indicateur en pourcentage en réalisant la moyenne pondérée des turnovers du portefeuille par rapport à la moyenne équi pondérée des turnovers valeurs de l'univers de référence

Indépendance : Cette donnée est un des critères de notre notation ESG. Cet indicateur en pourcentage s'obtient en réalisant la moyenne pondérée des taux d'indépendance du portefeuille par rapport à la moyenne équipondérée des taux d'indépendance des valeurs de l'univers de référence.

Droits de l'Homme : Nous énumérons le nombre de controverses très sévères grâce à l'extraction d'MSCI ESG Research en pourcentage. Nous obtenons le résultat de l'indicateur en effectuant la moyenne pondérée de controverses très sévères du portefeuille par rapport à la moyenne équipondérée de controverses très sévères pour l'univers de référence

Difficultés rencontrées : Manque de couverture des données, plus particulièrement pour l'indicateur social

Sources : INOCAP Gestion, MSCI ESG Research, ISS, Bloomberg. Données au 31/12/2021

INFORMATIONS

Les performances passées ne préjugent pas des performances futures. L'indicateur est communiqué à titre purement informatif. Avant toute souscription, l'investisseur est invité à lire attentivement le DICI et le prospectus de l'OPCVM, disponible sur simple demande auprès d'INOCAP Gestion ou sur son site internet www.inocapgestion.com. Ce document ne constitue ni une offre de vente, ni un conseil en investissement. Les risques du FCP sont ceux détaillés dans le prospectus. Cet OPCVM n'offre aucune garantie en capital. L'OPCVM est exclusivement destiné à une commercialisation auprès des personnes résidentes dans le(s) pays d'enregistrement. Cet OPCVM n'a pas vocation à être souscrit par les US Persons. Les informations relatives aux sociétés cotées n'ont pour but que d'informer les souscripteurs sur les participations des portefeuilles et ne doivent en aucun cas être considérées comme une recommandation d'achat ou de vente. Elles n'engagent nullement INOCAP Gestion en termes de conservation des titres cités au sein du portefeuille.

INOCAPGestion

19 rue de Prony, 75017 PARIS
Tél : 01 42 99 34 60
Fax : 01 42 99 34 89
www.inocapgestion.com
SAS au capital de 253 856 €
RCS PARIS : 500 207 873