

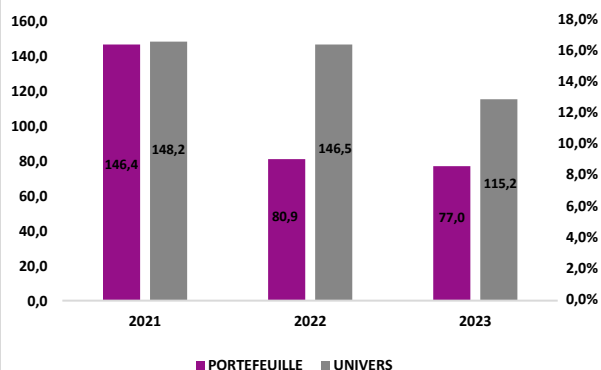
PERFORMANCES EXTRA-FINANCIÈRES

ÉVOLUTIONS DES INDICATEURS DE PERFORMANCE



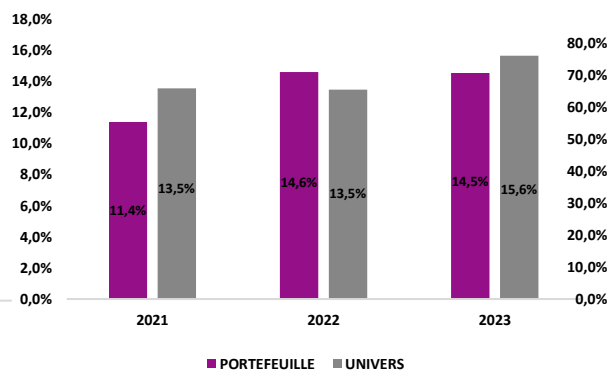
Environnement

Emissions GES (Scope 1 + 2) en tonne / M de \$ de CA



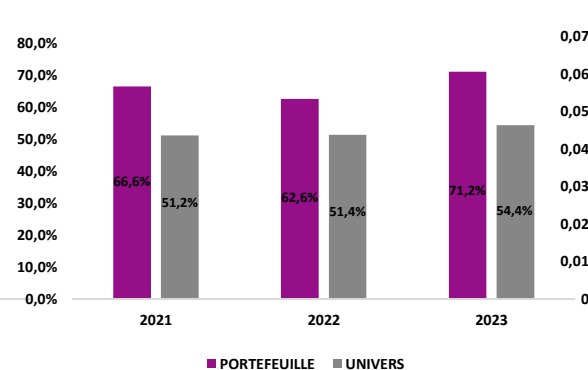
Social

Taux de turnover (départs)



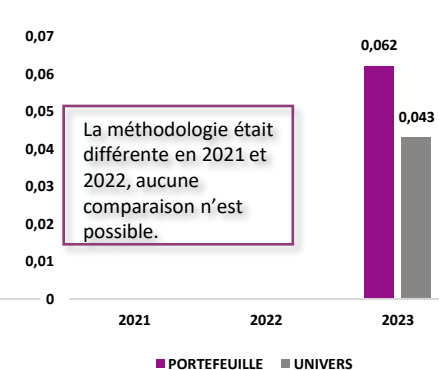
Gouvernance

Indépendance des Conseils



Droits de l'Homme

Nombre de controverses sévères et très sévères



Pour l'ensemble des indicateurs, le périmètre est constitué de l'ensemble des valeurs du portefeuille du fonds

CARACTÉRISTIQUES ESG DU PORTEFEUILLE AU 30/06/2023

Note ESG du Portefeuille : 7,3/10

Note ESG moyenne de l'univers : 5,5/10

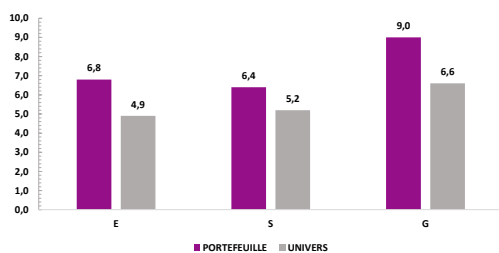
% exclus de l'univers de départ (1er filtre): 48,8%

Note ESG la plus basse : 4,0/10

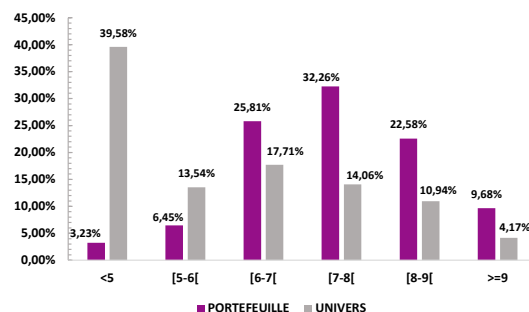
% du portefeuille couvert par l'analyse* : 100%

* En nombre d'émetteurs hors OPC

ÉVALUATION ESG DU PORTEFEUILLE VS UNIVERS



RÉPARTITION DES NOTES ESG VS UNIVERS



INVENTAIRE DES 5 MEILLEURES NOTES

Emetteur	Note ESG*
Virbac	9,5/10
Plastic Omnium	9,25/10
Verallia	9,0/10
Elis	8,5/10
SEB	8,5/10

*Données issues de la notation ESG interne au 29/12/2023.

MESURES D'IMPACT

ENGAGEMENTS AUPRÈS DES ENTREPRISES

Nombre de contacts avec des entreprises	15
Nombre d'axes de progrès identifiés	49
Nombre d'engagements ou d'actions mis en place	12

ENGAGEMENT ACTIONNARIAL

Votes en AG	100%
% de vote contre	7,79%
Principales raisons des votes contre	Non-indépendance des nouveaux entrants / Dispositif anti-OPA / Rémunérations jugées excessives

CAS D'INVESTISSEMENT



Le zoom du semestre est Virbac, 6ème laboratoire pharmaceutique mondial spécialiste de la santé animale. Fort de 50 ans d'expérience dans le domaine, le groupe a constitué un portefeuille de près de 1 000 produits à destination de plus de 50 espèces.

Sur le spectre environnemental, le groupe s'engage à réduire ses émissions de CO2 scope 1 & 2 de 10% et sa consommation de gaz et d'électricité de 5% à horizon 2025. Sur la même période, Virbac s'engage travaille à diminuer le rejet dans l'environnement de déchets industriels de 5%.

En ce qui concerne l'aspect social, le groupe compte maintenir un taux de satisfaction de ses employés supérieur à 70% selon les critères du Trust Index. La sécurité des collaborateurs est aussi un point d'attention du management qui souhaite minimiser le taux d'incident en restant sous les 5 au regard de la définition de la réglementation française.

Enfin, en termes de gouvernance le poste de chairwoman et de CEO sont distincts et nous apprécions la présence d'une femme dans le top management.

MÉTHODOLOGIE

% du portefeuille couvert par indicateur : 93,49% pour le E ; 90,83% pour le S ; 100,00% pour le G ; 82,30% pour les Droits de l'Homme. Les données statistiques sont calculées sur 100% des valeurs de l'univers du portefeuille. Les actions d'engagement mis en œuvre pour chacun des indicateurs sont détaillées dans le Code de transparence.

Calcul des indicateurs ESG :

Emissions de gaz à effet de serre : Cette donnée est un des critères de notre notation ESG. Elle s'obtient en effectuant la moyenne pondérée des tonnes de CO2 (Scope 1 & 2) par Million de chiffre d'affaires en \$ du portefeuille qui être inférieure à la moyenne équi pondérée des tonnes de CO2 (Scope 1 & 2) par million de chiffre d'affaires en \$ de l'univers de référence.

Turnover : Cette donnée est issue de notre notation interne ESG. Nous obtenons l'indicateur en pourcentage en réalisant la moyenne pondérée des turnovers du portefeuille par rapport à la moyenne équi pondérée des turnovers valeurs de l'univers de référence

Indépendance : Cette donnée est un des critères de notre notation ESG. Cet indicateur en pourcentage s'obtient en réalisant la moyenne pondérée des taux d'indépendance du portefeuille par rapport à la moyenne équi pondérée des taux d'indépendance des valeurs de l'univers de référence.

Droits de l'Homme : Nous énumérons le nombre de controverses sévères et très sévères grâce à l'extraction d'MSCI ESG Research en pourcentage. Nous obtenons le résultat de l'indicateur en effectuant la moyenne pondérée de controverses sévères et très sévères du portefeuille par rapport à la moyenne équi pondérée de controverses sévères et très sévères pour l'univers de référence.

Difficultés rencontrées : Manque de couverture des données, plus particulièrement pour l'indicateur social

Sources : INOCAP Gestion, MSCI ESG Research, ISS, Bloomberg. Données au 29/12/2023

INFORMATIONS

Les performances passées ne préjugent pas des performances futures. L'indicateur est communiqué à titre purement informatif. Avant toute souscription, l'investisseur est invité à lire attentivement le DICI et le prospectus de l'OPCVM, disponible sur simple demande auprès d'INOCAP Gestion ou sur son site internet www.inocapgestion.com. Ce document ne constitue ni une offre de vente, ni un conseil en investissement. Les risques du FCP sont ceux détaillés dans le prospectus. Cet OPCVM n'offre aucune garantie en capital. L'OPCVM est exclusivement destiné à une commercialisation auprès des personnes résidentes dans le(s) pays d'enregistrement. Cet OPCVM n'a pas vocation à être souscrit par les US Persons. Les informations relatives aux sociétés cotées n'ont pour but que d'informer les souscripteurs sur les participations des portefeuilles et ne doivent en aucun cas être considérées comme une recommandation d'achat ou de vente. Elles n'engagent nullement INOCAP Gestion en termes de conservation des titres cités au sein du portefeuille.

INOCAP Gestion

19 rue de Prony, 75017 PARIS
Tél : 01 42 99 34 60
Fax : 01 42 99 34 89
www.inocapgestion.com
SAS au capital de 253 856 €
RCS PARIS : 500 207 873