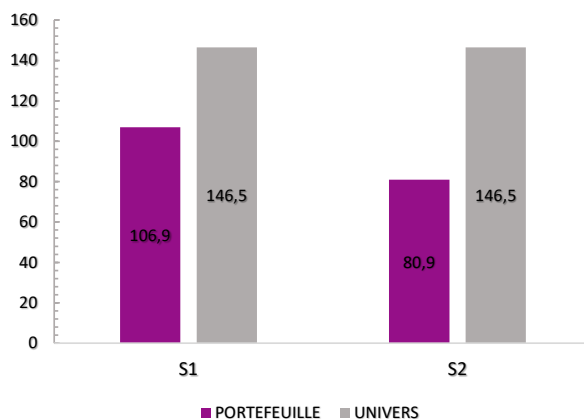


PERFORMANCES EXTRA-FINANCIÈRE

ÉVOLUTIONS DES INDICATEURS DE PERFORMANCE

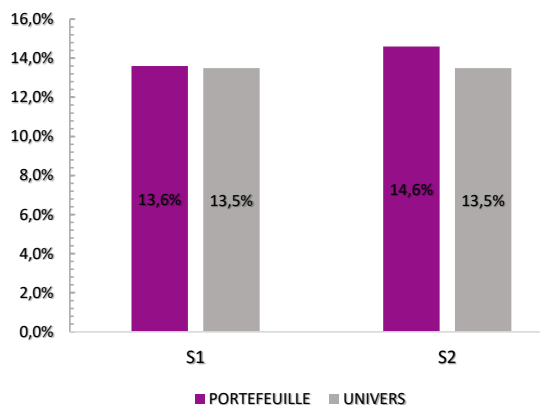
Environnement

Emissions GES (Scope 1 + 2) en tonne / M de \$ de CA



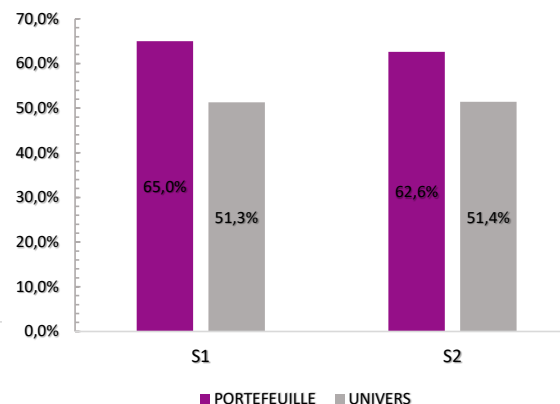
Social

Taux de turnover (départs)



Gouvernance

Indépendance des Conseils



Droits de l'Homme

Nombre de controverses très sévères

Il n'y a pas eu de
controverses ni pour le
fonds, ni pour l'univers
au S1 2022 comme au
S2 2022

Pour l'ensemble des indicateurs, le périmètre est constitué de l'ensemble des valeurs du portefeuille du fonds

CARACTÉRISTIQUES ESG DU PORTEFEUILLE AU 30/12/2022

Note ESG du Portefeuille : 7,4/10

Note ESG moyenne de l'univers : 5,8/10

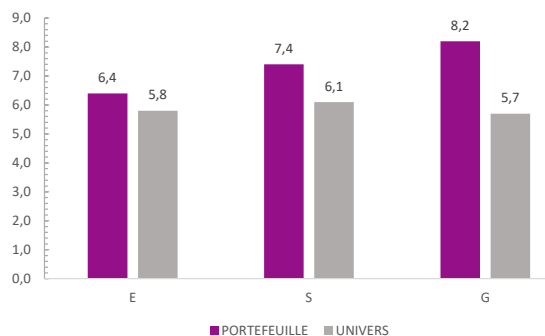
% exclus de l'univers de départ (1er filtre): 46,2%

Note ESG la plus basse : 3,0/10

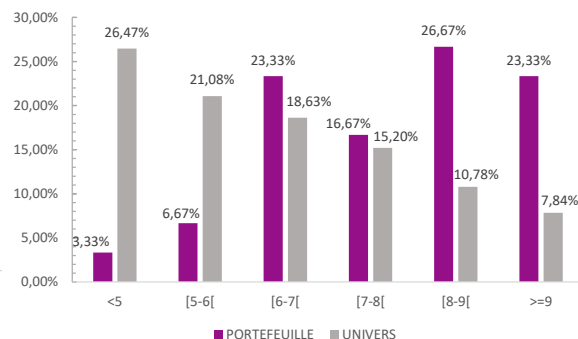
% du portefeuille couvert par l'analyse* : 100,0%

* En nombre d'émetteurs hors OPC

ÉVALUATION ESG DU PORTEFEUILLE VS UNIVERS



RÉPARTITION DES NOTES ESG VS UNIVERS



INVENTAIRE DES 5 MEILLEURES NOTES

Emetteur	Note ESG*
Plastic Omnium	10/10
Quadient	9,5/10
Worldline	9/10
Elis	9/10
SEB	9/10

*Données issues de la notation ESG interne au 30/12/2022.

MESURES D'IMPACT

ENGAGEMENTS AUPRÈS DES ENTREPRISES

Nombre de contacts avec des entreprises	10
Nombre d'axes de progrès identifiés	28
Nombre d'engagements ou d'actions mis en place	4

ENGAGEMENT ACTIONNARIAL

Votes en AG	100%
% de vote contre	15,66%
Principales raisons des votes contre	Non-indépendance des nouveaux entrants / Dispositif anti-OPA / Rémunérations jugées excessives

CAS D'INVESTISSEMENT

Le zoom du semestre est le Groupe **Beneteau**, leader mondial des industries nautiques (voilier, bateaux à moteur, Yachts) et leader européen de l'habitat de loisirs.

La préservation des océans est un axe majeur pour le groupe Beneteau. Pour répondre à cette préoccupation, la société s'est donné pour objectif, à horizon 2025, de continuer à orienter la marque DELPHIA vers le 100% électrique. De manière plus globale, 100% de l'offre produits Beneteau intégrera des solutions à propulsions alternatives d'ici 2030.

La sécurité et l'intégrité physique des employés sont une priorité à l'échelle du groupe. Un programme de formation BSAFE est notamment déployé à l'ensemble des collaborateurs dans le but de réduire le taux d'accidentologie sur les différents sites de production dans le monde. La société s'engage à réduire sur l'année de 20% ce taux de fréquence par rapport à l'année 2020.

Enfin, la gouvernance est de qualité avec un taux d'indépendance au sein du conseil d'administration qui est supérieur à 50% cette année et l'arrêt du cumul des fonctions de président/directeur général.



MÉTHODOLOGIE

% du portefeuille couvert par indicateur : 84,36% pour le E ; 85,23% pour le S ; 100,00% pour le G ; 75,78% pour les Droits de l'Homme. Les données statistiques sont calculées sur 100% des valeurs de l'univers du portefeuille. Les actions d'engagement mis en œuvre pour chacun des indicateurs sont détaillés dans le Code de transparence.

Calcul des indicateurs ESG :

Emissions de gaz à effet de serre : Cette donnée est un des critères de notre notation ESG. Elle s'obtient en effectuant la moyenne pondérée des tonnes de CO2 (Scope 1 & 2) par Million de chiffre d'affaires en \$ du portefeuille qui être inférieure à la moyenne équipondérée des tonnes de CO2 (Scope 1 & 2) par million de chiffre d'affaires en \$ de l'univers de référence.

Turnover : Cette donnée est issue de notre notation interne ESG. Nous obtenons l'indicateur en pourcentage en réalisant la moyenne pondérée des turnovers du portefeuille par rapport à la moyenne équi pondérée des turnovers valeurs de l'univers de référence

Indépendance : Cette donnée est un des critères de notre notation ESG. Cet indicateur en pourcentage s'obtient en réalisant la moyenne pondérée des taux d'indépendance du portefeuille par rapport à la moyenne équipondérée des taux d'indépendance des valeurs de l'univers de référence.

Droits de l'Homme : Nous énumérons le nombre de controverses très sévères grâce à l'extraction d'MSCI ESG Research en pourcentage. Nous obtenons le résultat de l'indicateur en effectuant la moyenne pondérée de controverses très sévères du portefeuille par rapport à la moyenne équipondérée de controverses très sévères pour l'univers de référence

Difficultés rencontrées : Manque de couverture des données, plus particulièrement pour l'indicateur social

Sources : INOCAP Gestion, MSCI ESG Research, ISS, Bloomberg. Données au 30/12/2022

INFORMATIONS

Les performances passées ne préjugent pas des performances futures. L'indicateur est communiqué à titre purement informatif. Avant toute souscription, l'investisseur est invité à lire attentivement le DICI et le prospectus de l'OPCVM, disponible sur simple demande auprès d'INOCAP Gestion ou sur son site internet www.inocapgestion.com. Ce document ne constitue ni une offre de vente, ni un conseil en investissement. Les risques du FCP sont ceux détaillés dans le prospectus. Cet OPCVM n'offre aucune garantie en capital. L'OPCVM est exclusivement destiné à une commercialisation auprès des personnes résidentes dans le(s) pays d'enregistrement. Cet OPCVM n'a pas vocation à être souscrit par les US Persons. Les informations relatives aux sociétés cotées n'ont pour but que d'informer les souscripteurs sur les participations des portefeuilles et ne doivent en aucun cas être considérées comme une recommandation d'achat ou de vente. Elles n'engagent nullement INOCAP Gestion en termes de conservation des titres cités au sein du portefeuille.

INOCAPGestion

19 rue de Prony, 75017 PARIS
Tél : 01 42 99 34 60
Fax : 01 42 99 34 89
www.inocapgestion.com
SAS au capital de 253 856 €
RCS PARIS : 500 207 873