

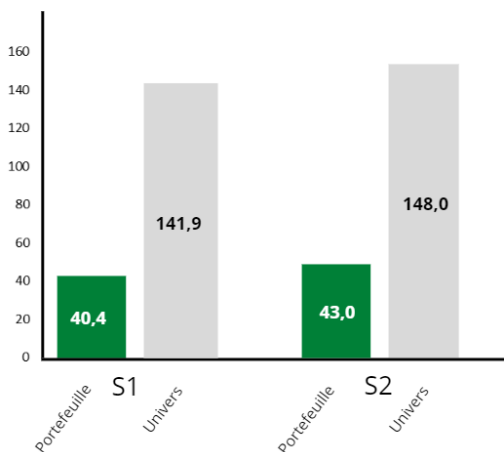
PERFORMANCES EXTRA-FINANCIERES

ÉVOLUTIONS DES INDICATEURS DE PERFORMANCE



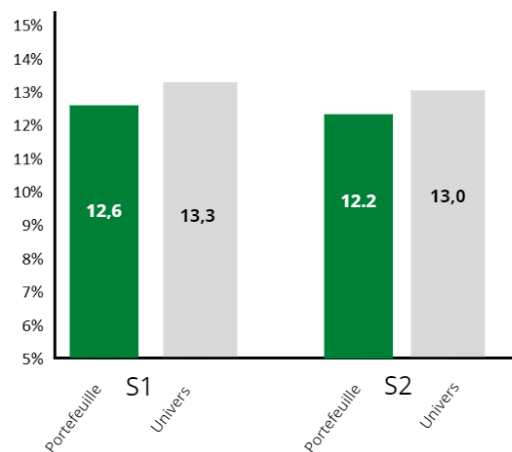
Environnement

Emissions GES (Scope 1 + 2) en tonne / M de \$ de CA



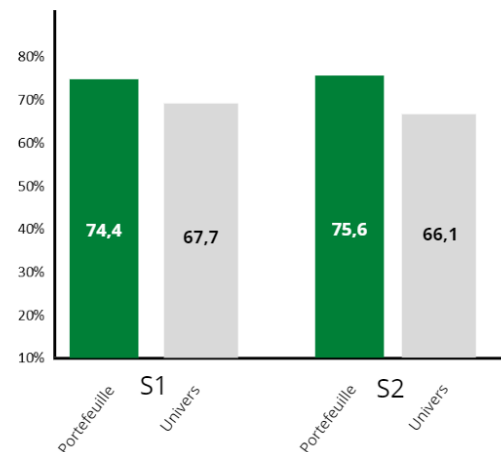
Social

Taux de turnover (départs)



Gouvernance

Indépendance des Conseils



Droits de l'Homme

Nombre de controverses très sévères

Il n'y a pas eu de controverse pour le fonds au S1 2021 comme au S2 2021. En revanche, il y a eu une controverse pour l'univers aux 2 semestres (Bayer).

Pour l'ensemble des indicateurs, le périmètre est constitué de l'ensemble des valeurs du portefeuille du fonds

CARACTÉRISTIQUES ESG DU PORTEFEUILLE AU 31/12/2021

Note ESG du Portefeuille : 8,3/10

Note ESG moyenne de l'univers : 6,4/10

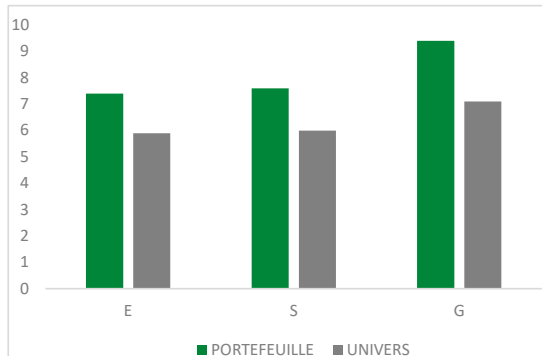
% exclus de l'univers de départ : 46,3%

Note ESG la plus basse : 6,5/10

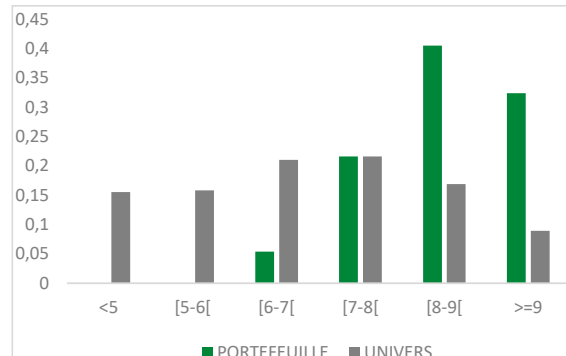
% du portefeuille couvert par l'analyse* : 100,0%

* En nombre d'émetteurs hors OPC

ÉVALUATION ESG DU PORTEFEUILLE VS UNIVERS



RÉPARTITION DES NOTES ESG VS UNIVERS



INVENTAIRE DES 5 MEILLEURES NOTES

Emetteur	Note ESG*
ASML	10/10
Cellnex	10/10
Amundi	9,5/10
Inditex	9/10
Adidas	9/10

*Données issues de la notation ESG interne au 31/12/2021

MESURES D'IMPACT

ENGAGEMENTS AUPRÈS DES ENTREPRISES

Nombre de contacts avec des entreprises	41
Nombre d'axes de progrès identifiés	52
Nombre d'engagements ou d'actions mis en place	12

ENGAGEMENT ACTIONNARIAL

Votes en AG	100%
% des votes contre les propositions du management	10,61%
Principales raisons	Non-indépendance des nouveaux entrants / Dispositif anti-OPA / Manque de transparence sur la rémunération

CAS D'INVESTISSEMENT **Amundi** ASSET MANAGEMENT

Le zoom du semestre est Amundi, *leader* européen de la gestion d'actifs, Amundi propose des solutions d'épargne et d'investissement à ses clients, qu'ils soient des investisseurs particuliers, des entreprises ou des institutionnels. L'investissement socialement responsable est un des piliers majeurs d'Amundi aujourd'hui. Intégrer des critères ESG dans ses décisions d'investissement reflète sa volonté d'avoir un impact positif sur la société et l'environnement mais c'est aussi un levier de croissance. C'est pourquoi 100% des fonds ouverts en gestion active intègrent des critères ESG.

Pour démontrer son engagement envers la protection de l'environnement, la société a rejoint l'initiative « *Net Zero Asset Managers* » en soutien aux objectifs mondiaux de neutralité carbone à horizon 2050. Elle a également dévoilé un nouveau plan stratégique ESG pour accompagner une transition écologique juste. Parmi les mesures de ce plan, on compte la mise en place d'une analyse de sociétés en fonction de leurs efforts de décarbonisation et de leur développement d'activités durables pour la création d'une nouvelle gamme de fonds «*Net Zero* », ainsi que le désengagement des hydrocarbures non conventionnels d'ici 2022 ou encore une transformation de la gamme de produits ETF qui sera à 40% axé ESG.

Sur le plan social, Amundi s'est fixé pour objectif d'investir 20 milliards d'euros en actifs dans des fonds à impact social pour investir dans des entreprises contribuant positivement à une cohésion sociale et à l'environnement. Lors de l'analyse de sociétés, Amundi analyse la performance sociale selon 18 critères dont les conditions de travail, la non-discrimination, la santé et sécurité des employés ou encore la protection des données personnelles.

En termes de gouvernance, Amundi démontre également sa volonté de transformation avec l'intégration poussée des critères ESG dans la politique de rémunération de la Directrice Générale et des 200 cadres dirigeants dans un premier temps puis des commerciaux et des gérants de portefeuille par la suite.

MÉTHODOLOGIE

% du portefeuille couvert par indicateur : 94,57% pour le E ; 75,23% pour le S ; 100,00% pour le G, 90,03% pour les Droits de l'Homme. Les données statistiques sont calculées sur 100% des valeurs de l'univers du portefeuille. Les actions d'engagement mis en œuvre pour chacun des indicateurs sont détaillées dans le Code de transparence.

Calcul des indicateurs ESG :

Emissions de gaz à effet de serre : Cette donnée est un des critères de notre notation ESG. Elle s'obtient en effectuant la moyenne pondérée des tonnes de CO₂ (Scope 1 & 2) par Million de chiffre d'affaires en \$ du portefeuille qui être inférieure à la moyenne équipondérée des tonnes de CO₂ (Scope 1 & 2) par million de chiffre d'affaires en \$ de l'univers de référence.

Turnover : Cette donnée est issue de notre notation interne ESG. Nous obtenons l'indicateur en pourcentage en réalisant la moyenne pondérée des turnovers du portefeuille par rapport à la moyenne équi pondérée des turnovers valeurs de l'univers de référence

Indépendance : Cette donnée est un des critères de notre notation ESG. Cet indicateur en pourcentage s'obtient en réalisant la moyenne pondérée des taux d'indépendance du portefeuille par rapport à la moyenne équipondérée des taux d'indépendance des valeurs de l'univers de référence.

Droits de l'Homme : Nous énumérons le nombre de controverses très sévères grâce à l'extraction d'MSCI ESG Research en pourcentage. Nous obtenons le résultat de l'indicateur en effectuant la moyenne pondérée de controverses très sévères du portefeuille par rapport à la moyenne équipondérée de controverses très sévères pour l'univers de référence

Difficultés rencontrées : Manque de couverture des données, plus particulièrement pour l'indicateur social

Sources : INOCAP Gestion, MSCI ESG Research, ISS, Bloomberg. Données au 31/12/2021

INFORMATIONS

Les performances passées ne préjugent pas des performances futures. L'indicateur est communiqué à titre purement informatif. Avant toute souscription, l'investisseur est invité à lire attentivement le DICI et le prospectus de l'OPCVM, disponible sur simple demande auprès d'INOCAP Gestion ou sur son site internet www.inocapgestion.com. Ce document ne constitue ni une offre de vente, ni un conseil en investissement. Les risques du FCP sont ceux détaillés dans le prospectus. Cet OPCVM n'offre aucune garantie en capital. L'OPCVM est exclusivement destiné à une commercialisation auprès des personnes résidentes dans le(s) pays d'enregistrement. Cet OPCVM n'a pas vocation à être souscrit par les US Persons. Les informations relatives aux sociétés cotées n'ont pour but que d'informer les souscripteurs sur les participations des portefeuilles et ne doivent en aucun cas être considérées comme une recommandation d'achat ou de vente. Elles n'engagent nullement INOCAP Gestion en termes de conservation des titres cités au sein du portefeuille.

INOCAPGestion

19 rue de Prony, 75017 PARIS
Tél : 01 42 99 34 60
Fax : 01 42 99 34 89
www.inocapgestion.com
SAS au capital de 281 276 €
RCS PARIS : 500 207 873