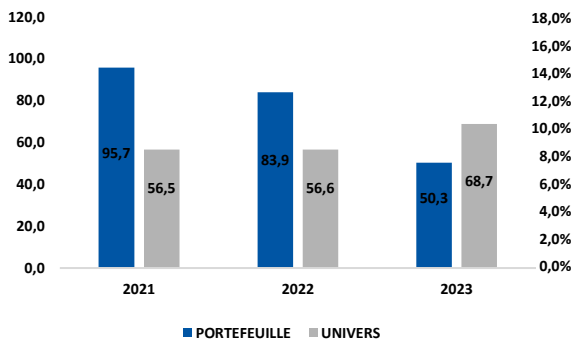


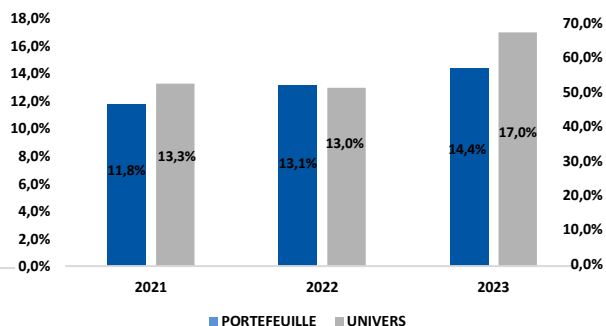
PERFORMANCES EXTRA-FINANCIERES

ÉVOLUTIONS DES INDICATEURS DE PERFORMANCE

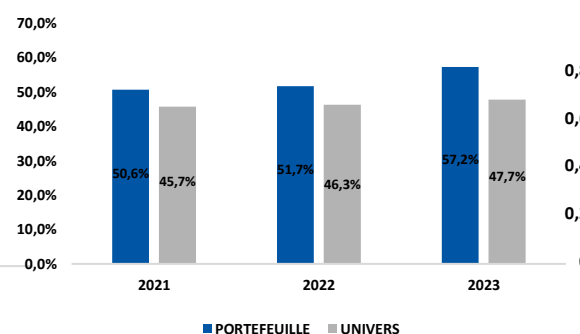
**Environnement**  
Emissions GES (Scope 1 + 2) en tonne / M de \$ de CA



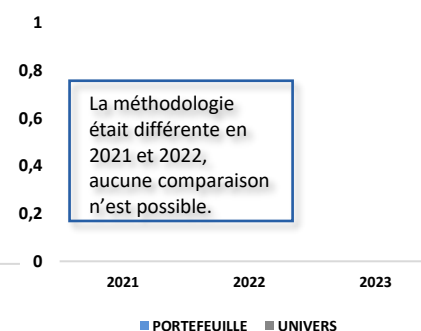
**Social**  
Taux de turnover (départs)



**Gouvernance**  
Indépendance des Conseils



**Droits de l'Homme**  
Nombre de controverses sévères et très sévères



Pour l'ensemble des indicateurs, le périmètre est constitué de l'ensemble des valeurs du portefeuille du fonds

CARACTÉRISTIQUES ESG DU PORTEFEUILLE AU 29/12/2023

Note ESG du Portefeuille : 6,3/10

Note ESG moyenne de l'univers : 4,9/10

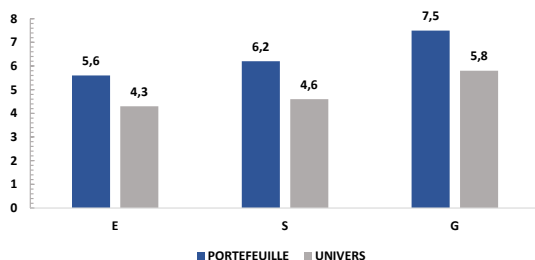
% exclus de l'univers de départ (1er filtre): 52,3%

Note ESG la plus basse : 2,5/10

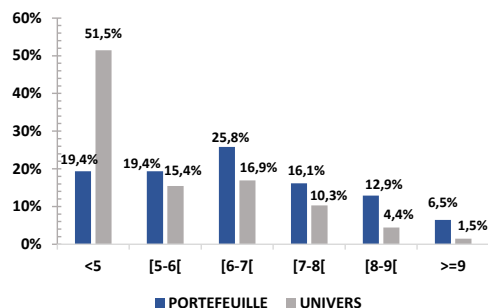
% du portefeuille couvert par l'analyse\* : 100,0%

\*en nombre d'émetteurs hors OPC

ÉVALUATION ESG DU PORTEFEUILLE VS UNIVERS



RÉPARTITION DES NOTES ESG VS UNIVERS



INVENTAIRE DES 5 MEILLEURES NOTES

Emetteur	Note ESG*
Wavestone	10/10
Virbac	9,5/10
CGG	8,5/10
Quadient	8,5/10
Assystem	8/10

\*Données issues de la notation ESG interne au 29/12/2023

## MESURES D'IMPACT

### ENGAGEMENTS AUPRÈS DES ENTREPRISES

Nombre de contacts avec des entreprises	9
Nombre d'axes de progrès identifiés	24
Nombre d'engagements ou d'actions mis en place	7

### ENGAGEMENT ACTIONNARIAL

Votes en AG	100%
% des votes contre les propositions du management	30,00%
Principales raisons	Non-indépendance des nouveaux entrants / Dispositif anti-OPA / Rémunérations jugées excessives

### CAS D'INVESTISSEMENT

Le zoom du semestre est Lectra, n°1 mondial des équipements automatisés pour la découpe des tissus et cuirs pour l'automobile, pour l'industrie de la mode et de l'habillement et pour l'ameublement. Ses équipements sont à l'origine d'une sensible économie de matière pour ses utilisateurs permettant d'être plus efficaces et durables dans leurs processus de production.

Sur le pilier environnemental, le groupe travaille activement à réduire son empreinte carbone en optimisant la consommation d'énergie de ses sites de production principaux. Ainsi, Lectra s'est engagé à réduire de 30% sa consommation d'énergie sur ses usines de Bordeaux-Cestas et de Tolland aux Etats-Unis à horizon 2025.

Concernant le volet social, Lectra dédie près de 3,2M€ aux formations internes afin d'encourager la mobilité au sein du groupe. En chiffres, cela se traduit par un minimum d'une heure de formation annuelle dispensée à 92% des employés et 19% de promotion interne sur le nombre de postes ouverts au recrutement.

Enfin, au niveau de la gouvernance le conseil d'administration est composé de 8 administrateurs dont 4 femmes et 6 indépendants et nous saluons le choix de la création d'un comité RSE.

**LECTRA.**

## MÉTHODOLOGIE

% du portefeuille couvert par indicateur : 75,17% pour le E ; 91,68% pour le S ; 100,00% pour le G ; 38,05% pour les Droits de l'Homme. Les données statistiques sont calculées sur 100% des valeurs de l'univers du portefeuille. Les actions d'engagement mis en œuvre pour chacun des indicateurs sont détaillées dans le Code de transparence.

### Calcul des indicateurs ESG :

Emissions de gaz à effet de serre : Cette donnée est un des critères de notre notation ESG. Elle s'obtient en effectuant la moyenne pondérée des tonnes de CO2 (Scope 1 & 2) par Million de chiffre d'affaires en \$ du portefeuille qui être inférieure à la moyenne équipondérée des tonnes de CO2 (Scope 1 & 2) par million de chiffre d'affaires en \$ de l'univers de référence.

Turnover : Cette donnée est issue de notre notation interne ESG. Nous obtenons l'indicateur en pourcentage en réalisant la moyenne pondérée des turnovers du portefeuille par rapport à la moyenne équipondérée des turnovers valeurs de l'univers de référence

Indépendance : Cette donnée est un des critères de notre notation ESG. Cet indicateur en pourcentage s'obtient en réalisant la moyenne pondérée des taux d'indépendance du portefeuille par rapport à la moyenne équipondérée des taux d'indépendance des valeurs de l'univers de référence.

Droits de l'Homme : Nous énumérons le nombre de controverses sévères et très sévères grâce à l'extraction d'MSCI ESG Research en pourcentage. Nous obtenons le résultat de l'indicateur en effectuant la moyenne pondérée de controverses sévères et très sévères du portefeuille par rapport à la moyenne équipondérée de controverses sévères et très sévères pour l'univers de référence.

Difficultés rencontrées : Manque de couverture des données, plus particulièrement pour les indicateurs Environnemental / Social / Droits de l'Homme

Sources : INOCAP Gestion, MSCI ESG Research, ISS, Bloomberg. Données au 29/12/2023

## INFORMATIONS

*Les performances passées ne préjugent pas des performances futures. L'indicateur est communiqué à titre purement informatif. Avant toute souscription, l'investisseur est invité à lire attentivement le DICI et le prospectus de l'OPCVM, disponible sur simple demande auprès d'INOCAP Gestion ou sur son site internet [www.inocapgestion.com](http://www.inocapgestion.com). Ce document ne constitue ni une offre de vente, ni un conseil en investissement. Les risques du FCP sont ceux détaillés dans le prospectus. Cet OPCVM n'offre aucune garantie en capital. L'OPCVM est exclusivement destiné à une commercialisation auprès des personnes résidentes dans le(s) pays d'enregistrement. Cet OPCVM n'a pas vocation à être souscrit par les US Persons. Les informations relatives aux sociétés cotées n'ont pour but que d'informer les souscripteurs sur les participations des portefeuilles et ne doivent en aucun cas être considérées comme une recommandation d'achat ou de vente. Elles n'engagent nullement INOCAP Gestion en termes de conservation des titres cités au sein du portefeuille.*

## INOCAPGestion

19, rue de Prony 75017 PARIS  
Tél : 01 42 99 34 60  
Fax : 01 42 99 34 89  
[www.inocapgestion.com](http://www.inocapgestion.com)  
SAS au capital de 253 856 €  
RCS PARIS : 500 207 873