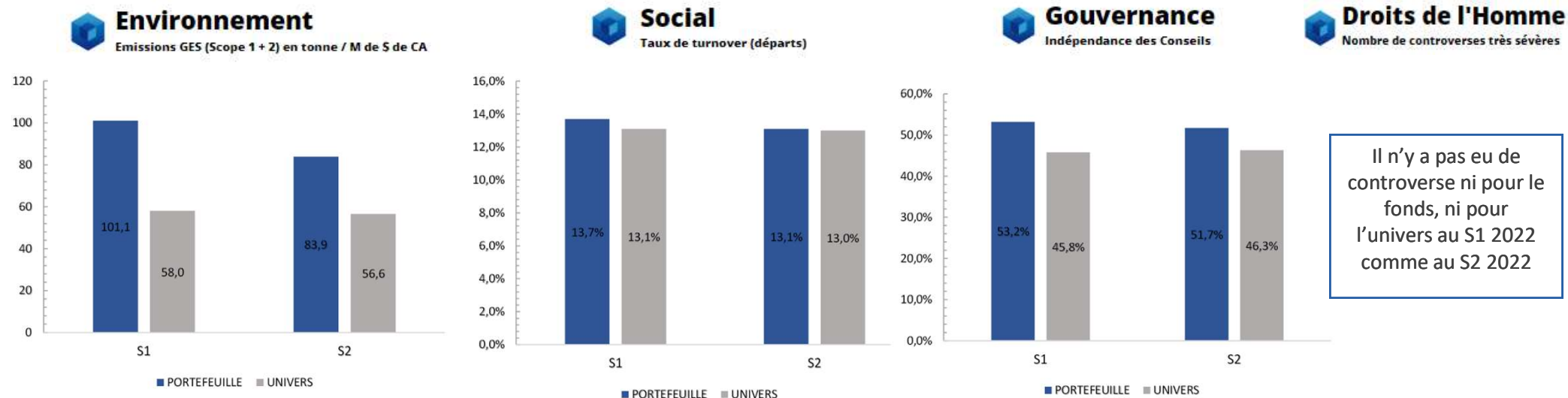


## PERFORMANCES EXTRA-FINANCIERES

### ÉVOLUTIONS DES INDICATEURS DE PERFORMANCE



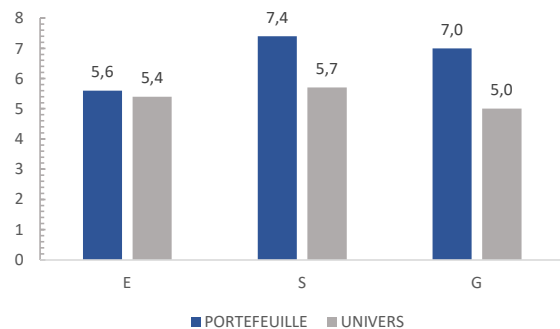
Il n'y a pas eu de controverse ni pour le fonds, ni pour l'univers au S1 2022 comme au S2 2022

Pour l'ensemble des indicateurs, le périmètre est constitué de l'ensemble des valeurs du portefeuille du fonds

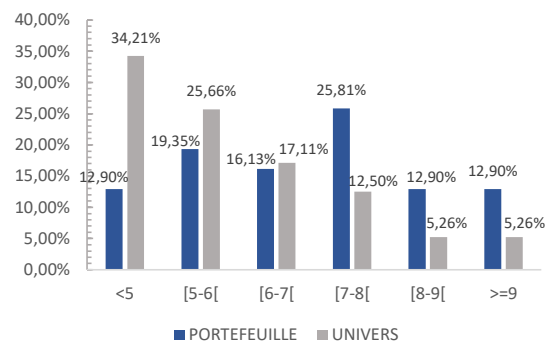
### CARACTÉRISTIQUES ESG DU PORTEFEUILLE AU 30/12/2022

Note ESG du Portefeuille : 6,7/10      Note ESG moyenne de l'univers : 5,3/10      % exclus de l'univers de départ (1er filtre): 47,6%  
 Note ESG la plus basse : 3,0/10      % du portefeuille couvert par l'analyse\* : 100,0%      \*en nombre d'émetteurs hors OPC

### ÉVALUATION ESG DU PORTEFEUILLE VS UNIVERS



### RÉPARTITION DES NOTES ESG VS UNIVERS



### INVENTAIRE DES 5 MEILLEURES NOTES

Emetteur	Note ESG*
Wavestone	9,5/10
Quadiant	9,5/10
Manitou	9/10
CGG	9/10
Mersen	8,5/10

\*Données issues de la notation ESG interne au 30/12/2022

## MESURES D'IMPACT

### ENGAGEMENTS AUPRÈS DES ENTREPRISES

Nombre de contacts avec des entreprises	6
Nombre d'axes de progrès identifiés	17
Nombre d'engagements ou d'actions mis en place	2

### ENGAGEMENT ACTIONNARIAL

Votes en AG	100,00%
% des votes contre les propositions du management	23,47%
Principales raisons	Non-indépendance des nouveaux entrants / Dispositif anti-OPA / Rémunérations jugées excessives

### CAS D'INVESTISSEMENT



Le zoom du semestre est **Manitou**, leader dans la fabrication et commercialisation de matériels de manutention, d'élévation de personnes et de terrassement. Cet acteur a développé une nouvelle stratégie RSE témoignant de la volonté du groupe d'accélérer sa transformation vers un modèle plus durable.

Sur le spectre environnemental, le pilier « trajectoire bas-carbone » est notamment au cœur de sa démarche environnementale. Manitou a démarré celle-ci début 2022 et ses objectifs principaux sont la réduction de 46 % ses émissions de carbone directes et indirectes (Scope 1+2) ainsi que la réduction de 34% des émissions de CO2 liées à l'utilisation des machines (Scope 3).

Concernant l'aspect social, Manitou a conçu un « pack sécurité » afin de réduire les risques liés à la santé et à la sécurité des opérateurs de machines mais également pour toute personne présente sur un chantier. Le groupe souhaite de plus, à horizon 2025, former 100% de leurs collaborateurs à ces enjeux de santé et de sécurité de leurs postes dans le but d'améliorer les conditions de travail.

En ce qui concerne la Gouvernance, la société a choisi l'intégration en 2022 d'un comité RSE au sein du conseil d'administration et décidé d'étendre l'index d'égalité homme-femmes à l'ensemble des régions du monde où le groupe est présent.

## MÉTHODOLOGIE

% du portefeuille couvert par indicateur : 51,77% pour le E ; 86,32% pour le S ; 100,00% pour le G ; 40,69% pour les Droits de l'Homme. Les données statistiques sont calculées sur 100% des valeurs de l'univers du portefeuille. Les actions d'engagement mis en œuvre pour chacun des indicateurs sont détaillés dans le Code de transparence.

### Calcul des indicateurs ESG :

Emissions de gaz à effet de serre : Cette donnée est un des critères de notre notation ESG. Elle s'obtient en effectuant la moyenne pondérée des tonnes de CO2 (Scope 1 & 2) par Million de chiffre d'affaires en \$ du portefeuille qui être inférieure à la moyenne équi pondérée des tonnes de CO2 (Scope 1 & 2) par million de chiffre d'affaires en \$ de l'univers de référence.

Turnover : Cette donnée est issue de notre notation interne ESG. Nous obtenons l'indicateur en pourcentage en réalisant la moyenne pondérée des turnovers du portefeuille par rapport à la moyenne équi pondérée des turnovers valeurs de l'univers de référence

Indépendance : Cette donnée est un des critères de notre notation ESG. Cet indicateur en pourcentage s'obtient en réalisant la moyenne pondérée des taux d'indépendance du portefeuille par rapport à la moyenne équi pondérée des taux d'indépendance des valeurs de l'univers de référence.

Droits de l'Homme : Nous énumérons le nombre de controverses très sévères grâce à l'extraction d'MSCI ESG Research en pourcentage. Nous obtenons le résultat de l'indicateur en effectuant la moyenne pondérée de controverses très sévères du portefeuille par rapport à la moyenne équi pondérée de controverses très sévères pour l'univers de référence

Difficultés rencontrées : Manque de couverture des données, plus particulièrement pour les indicateurs Environnemental / Social / Droits de l'Homme

Sources : INOCAP Gestion, MSCI ESG Research, ISS, Bloomberg. Données au 30/12/2022

## INFORMATIONS

*Les performances passées ne préjugent pas des performances futures. L'indicateur est communiqué à titre purement informatif. Avant toute souscription, l'investisseur est invité à lire attentivement le DICI et le prospectus de l'OPCVM, disponible sur simple demande auprès d'INOCAP Gestion ou sur son site internet [www.inocapgestion.com](http://www.inocapgestion.com). Ce document ne constitue ni une offre de vente, ni un conseil en investissement. Les risques du FCP sont ceux détaillés dans le prospectus. Cet OPCVM n'offre aucune garantie en capital. L'OPCVM est exclusivement destiné à une commercialisation auprès des personnes résidentes dans le(s) pays d'enregistrement. Cet OPCVM n'a pas vocation à être souscrit par les US Persons. Les informations relatives aux sociétés cotées n'ont pour but que d'informer les souscripteurs sur les participations des portefeuilles et ne doivent en aucun cas être considérées comme une recommandation d'achat ou de vente. Elles n'engagent nullement INOCAP Gestion en termes de conservation des titres cités au sein du portefeuille.*

## INOCAPGestion

19, rue de Prony 75017 PARIS  
Tél : 01 42 99 34 60  
Fax : 01 42 99 34 89  
[www.inocapgestion.com](http://www.inocapgestion.com)  
SAS au capital de 253 856 €  
RCS PARIS : 500 207 873