

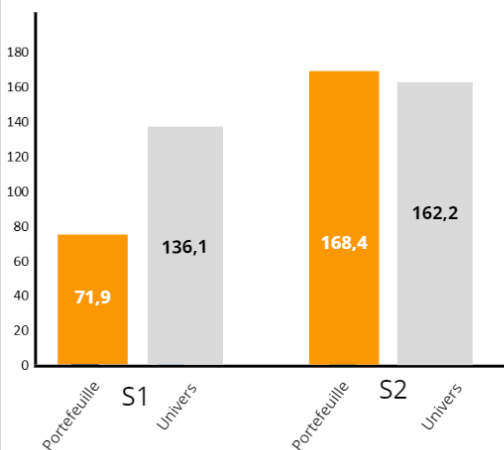
PERFORMANCES EXTRA-FINANCIERES

ÉVOLUTIONS DES INDICATEURS DE PERFORMANCE



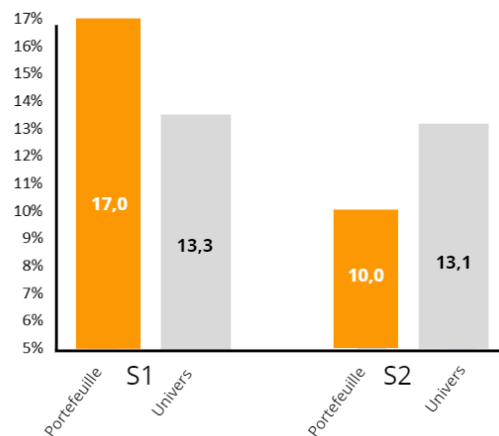
Environnement

Emissions GES (Scope 1 + 2) en tonne / M de \$ de CA



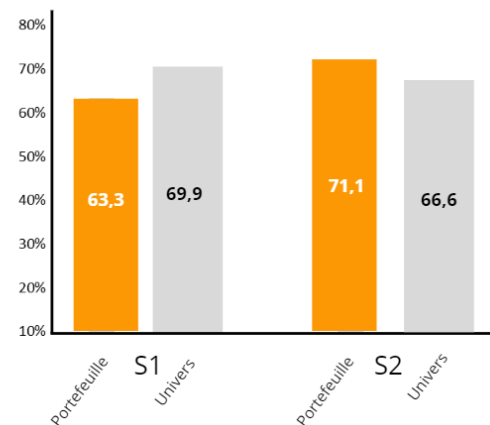
Social

Taux de turnover (départs)



Gouvernance

Indépendance des Conseils



Droits de l'Homme

Nombre de controverses très sévères

Il n'y a pas eu de controverse ni pour le fonds, ni pour l'univers au S1 2021 comme au S2 2021

Pour l'ensemble des indicateurs, le perimetre est constitue de l'ensemble des valeurs du portefeuille du fonds

CARACTÉRISTIQUES ESG DU PORTEFEUILLE AU 31/12/2021

Note ESG du Portefeuille : 7,9/10

Note ESG moyenne de l'univers : 6,2/10

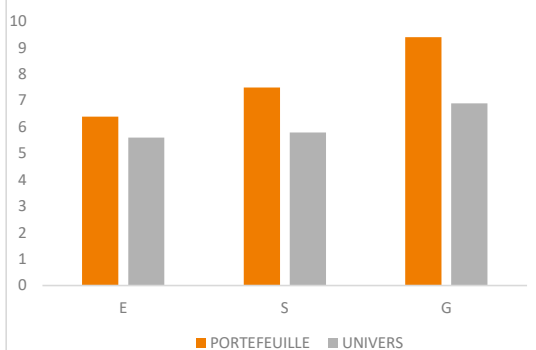
% exclus de l'univers de départ (1^{er} filtre) : 49,0%

Note ESG la plus basse : 6,0/10

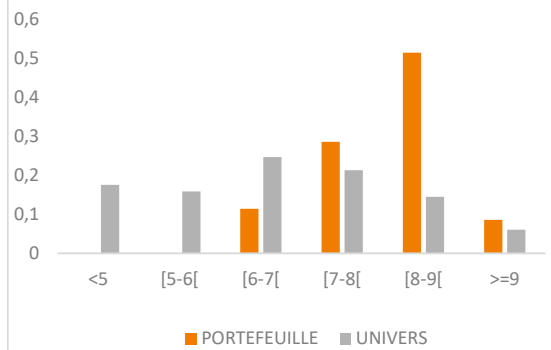
% du portefeuille couvert par l'analyse* : 100%

* En nombre d'émetteurs hors OPC

ÉVALUATION ESG DU PORTEFEUILLE VS UNIVERS



RÉPARTITION DES NOTES ESG VS UNIVERS



INVENTAIRE DES 5 MEILLEURES NOTES

Emetteur	Note ESG *
Barco	9/10
Elis	9/10
Fluidra	9/10
Montana Aerospace	8,5/10
Pfeiffer Vacuum	8,5/10

*Données issues de la notation ESG interne au 31/12/2021

MESURES D'IMPACT

ENGAGEMENTS AUPRÈS DES ENTREPRISES

Nombre de contacts avec des entreprises	39
Nombre d'axes de progrès identifiés	44
Nombre d'engagements ou d'actions mis en place	7

ENGAGEMENT ACTIONNARIAL

Votes en AG	100%
% des votes contre les propositions du management	11,54%
Principales raisons	Non-indépendance des nouveaux entrants / Dispositif anti-OPA / Manque de transparence sur la rémunération

CAS D'INVESTISSEMENT



Le zoom du semestre est Verallia, leader européen de la production d'emballages en verre pour les boissons et les aliments. Acteur clé dans la transition vers un emballage plus durable, la société aide ses clients à résoudre leurs défis en matière de développement durable. Également engagée dans l'économie circulaire, Verallia s'appuie sur l'innovation afin de redéfinir la production, la réutilisation et le recyclage du verre.

La collecte du verre usagé auprès des particuliers et professionnels est le point de départ de cette circularité, c'est pourquoi la société contribue activement au projet d'augmentation de ce taux de collecte pour atteindre l'objectif de l'Union Européenne de 90% en 2030. Verallia agit également sur le recyclage de ses propres déchets avec un taux de recyclage significatif de 68% et un objectif de réduction d'un point par an entre 2020 et 2025. Enfin, la société s'est également fixée un objectif de réduction de 46% de ses émissions de CO2 Scope 1 et 2 d'ici 2030.

Sur le plan social, Verallia souhaite faire de la diversité une richesse en augmentant la part de travailleurs handicapés à 4,5% et en renforçant la part des femmes dans les comités de direction avec un objectif de 30% en 2025.

En termes de gouvernance, on observe une évolution avec l'annonce de la dissociation des fonctions de Président du Conseil d'Administration et de Directeur Général. De plus, on peut noter une forte diversité du Conseil d'Administration et du Comité Exécutif avec 50% de nationalités étrangères au sein des deux groupes.

MÉTHODOLOGIE

% du portefeuille couvert par indicateur : 87,90% pour le E ; 61,82% pour le S ; 100% pour le G, 88,81% pour les Droits de l'Homme. Les données statistiques sont calculées sur 100% des valeurs de l'univers du portefeuille. Les actions d'engagement mis en œuvre pour chacun des indicateurs sont détaillées dans le Code de transparence.

Calcul des indicateurs ESG :

Emissions de gaz à effet de serre : Cette donnée est un des critères de notre notation ESG. Elle s'obtient en effectuant la moyenne pondérée des tonnes de CO2 (Scope 1 & 2) par Million de chiffre d'affaires en \$ du portefeuille qui être inférieure à la moyenne équi pondérée des tonnes de CO2 (Scope 1 & 2) par million de chiffre d'affaires en \$ de l'univers de référence.

Turnover : Cette donnée est issue de notre notation interne ESG. Nous obtenons l'indicateur en pourcentage en réalisant la moyenne pondérée des turnovers du portefeuille par rapport à la moyenne équi pondérée des turnovers valeurs de l'univers de référence.

Indépendance : Cette donnée est un des critères de notre notation ESG. Cet indicateur en pourcentage s'obtient en réalisant la moyenne pondérée des taux d'indépendance du portefeuille par rapport à la moyenne équi pondérée des taux d'indépendance des valeurs de l'univers de référence.

Droits de l'Homme : Nous énumérons le nombre de controverses très sévères grâce à l'extraction d'MSCI ESG Research en pourcentage. Nous obtenons le résultat de l'indicateur en effectuant la moyenne pondérée de controverses très sévères du portefeuille par rapport à la moyenne équi pondérée de controverses très sévères pour l'univers de référence.

Difficultés rencontrées : Manque de couverture des données, plus particulièrement pour l'indicateur social

Sources : INOCAP Gestion, MSCI ESG Research, ISS, Bloomberg. Données au 31/12/2021

INFORMATIONS

Les performances passées ne préjugent pas des performances futures. L'indicateur est communiqué à titre purement informatif. Avant toute souscription, l'investisseur est invité à lire attentivement le DICI et le prospectus de l'OPCVM, disponible sur simple demande auprès d'INOCAP Gestion ou sur son site internet www.inocapgestion.com.

Ce document ne constitue ni une offre de vente, ni un conseil en investissement. Les risques de FCP sont ceux détaillés dans le prospectus. Cet OPCVM n'offre aucune garantie en capital. L'OPCVM est exclusivement destiné à une commercialisation auprès des personnes résidentes dans le(s) pays d'enregistrement. Cet OPCVM n'a pas vocation à être souscrit par les US Persons.

Les informations relatives aux sociétés cotées n'ont pour but que d'informer les souscripteurs sur les participations des portefeuilles et ne doivent en aucun cas être considérées comme une recommandation d'achat ou de vente. Elles n'engagent nullement INOCAP Gestion en termes de conservation des titres cités au sein du portefeuille.

INOCAPGestion

19 rue de Prony, 75017 PARIS
Tél : 01 42 99 34 60
Fax : 01 42 99 34 89
www.inocapgestion.com
SAS au capital de 253 856 €
RCS PARIS : 500 207 873