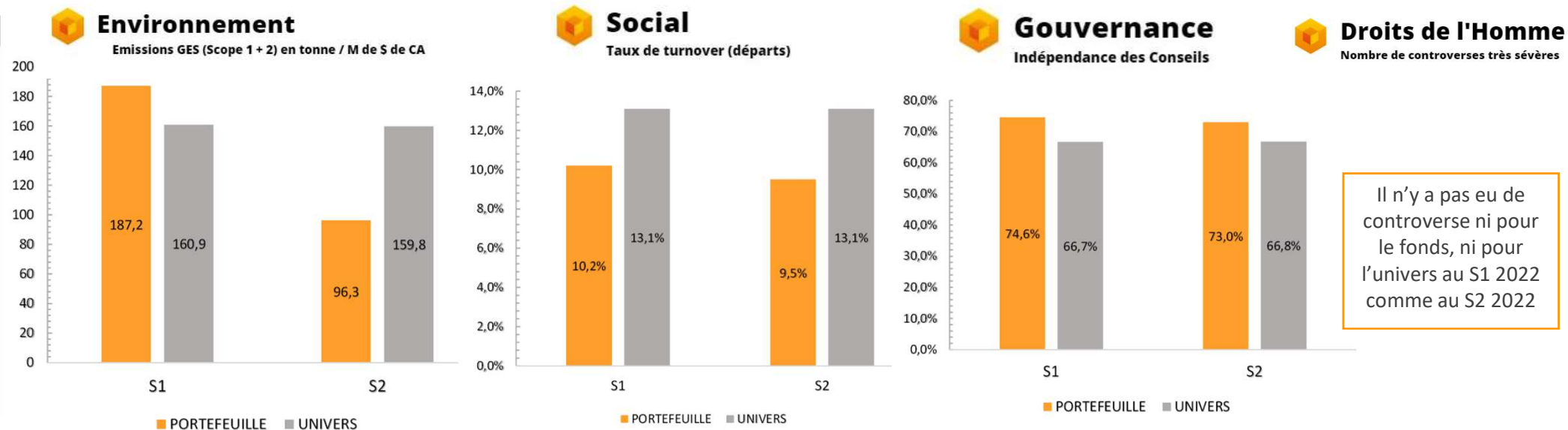


PERFORMANCES EXTRA-FINANCIERES

ÉVOLUTIONS DES INDICATEURS DE PERFORMANCE



Pour l'ensemble des indicateurs, le périmètre est constitué de l'ensemble des valeurs du portefeuille du fonds

CARACTÉRISTIQUES ESG DU PORTEFEUILLE AU 30/12/2022

Note ESG du Portefeuille : 7,7/10

Note ESG moyenne de l'univers : 6,2/10

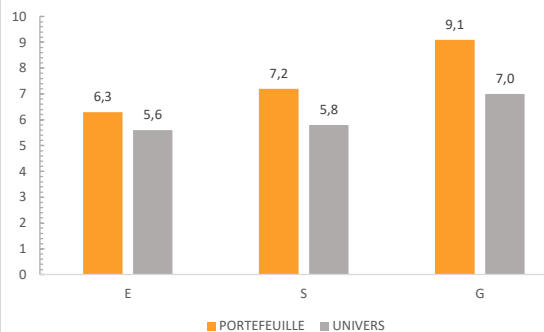
% exclus de l'univers de départ (1^{er} filtre) : 48,8%

Note ESG la plus basse : 6,0/10

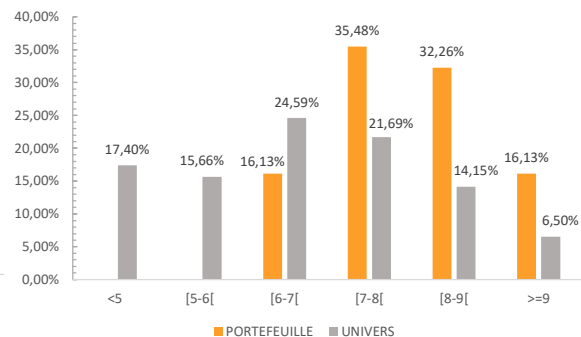
% du portefeuille couvert par l'analyse* : 100%

* En nombre d'émetteurs hors OPC

ÉVALUATION ESG DU PORTEFEUILLE VS UNIVERS



RÉPARTITION DES NOTES ESG VS UNIVERS



INVENTAIRE DES 5 MEILLEURES NOTES

Emetteur	Note ESG *
Kion Group	9,5/10
Elis	9/10
Fluidra	9/10
Barco	9/10
CGG	9/10

*Données issues de la notation ESG interne au 30/12/2022

MESURES D'IMPACT

ENGAGEMENTS AUPRÈS DES ENTREPRISES

Nombre de contacts avec des entreprises	17
Nombre d'axes de progrès identifiés	61
Nombre d'engagements ou d'actions mis en place	5

ENGAGEMENT ACTIONNARIAL

Votes en AG	100,00%
% des votes contre les propositions du management	5,00%
Principales raisons	Non-indépendance des nouveaux entrants / Dispositif anti-OPA / Rémunérations jugées excessives

CAS D'INVESTISSEMENT



Le zoom du semestre est **Teamviewer**, société technologique mondiale fournissant une plateforme de connectivité pour accéder, contrôler, gérer, surveiller et réparer à distance des appareils. La société a notamment développé en interne son programme de développement durable C-A-R-E.

Le groupe s'est engagé dans la réduction de son empreinte environnementale avec la baisse de ses émissions de CO2. Il vise la neutralité carbone sur la totalité de ses propres sites d'ici 2025 en phase avec les ambitions SBTi. Le management a aussi confirmé le souhait de fournir des produits technologiques neutres sur le plan climatique et alimentés à 100% par de l'énergie verte.

D'un point de vue social, Teamviewer est très engagé sur 4 piliers : La DIVERSITE, en favorisant la pluralité des cultures et de nationalités, L'ENGAGEMENT LOCAL, en s'impliquant activement en faveurs des communautés locales où le groupe est présent, L'EDUCATION, en soutenant les écoles et les établissements d'enseignement supérieur par la recherche et l'apprentissage et la TECHNOLOGIE, en simplifiant et rendant plus simple la vie de ses utilisateurs et/ou clients dans le monde entier.

Enfin, la gouvernance s'améliore continuellement en augmentant la part de femmes au sein du management à tous les niveaux et en promulguant une politique de tolérance zéro en matière de discrimination.

MÉTHODOLOGIE

% du portefeuille couvert par indicateur : 87,70% pour le E ; 59,17% pour le S ; 100% pour le G, 94,10% pour les Droits de l'Homme. Les données statistiques sont calculées sur 100% des valeurs de l'univers du portefeuille. Les actions d'engagement mis en œuvre pour chacun des indicateurs sont détaillées dans le Code de transparence.

Calcul des indicateurs ESG :

Emissions de gaz à effet de serre : Cette donnée est un des critères de notre notation ESG. Elle s'obtient en effectuant la moyenne pondérée des tonnes de CO2 (Scope 1 & 2) par Million de chiffre d'affaires en \$ du portefeuille qui être inférieure à la moyenne équi pondérée des tonnes de CO2 (Scope 1 & 2) par million de chiffre d'affaires en \$ de l'univers de référence.

Turnover : Cette donnée est issue de notre notation interne ESG. Nous obtenons l'indicateur en pourcentage en réalisant la moyenne pondérée des turnovers du portefeuille par rapport à la moyenne équi pondérée des turnovers valeurs de l'univers de référence.

Indépendance : Cette donnée est un des critères de notre notation ESG. Cet indicateur en pourcentage s'obtient en réalisant la moyenne pondérée des taux d'indépendance du portefeuille par rapport à la moyenne équi pondérée des taux d'indépendance des valeurs de l'univers de référence.

Droits de l'Homme : Nous énumérons le nombre de controverses très sévères grâce à l'extraction d'MSCI ESG Research en pourcentage. Nous obtenons le résultat de l'indicateur en effectuant la moyenne pondérée de controverses très sévères du portefeuille par rapport à la moyenne équi pondérée de controverses très sévères pour l'univers de référence.

Difficultés rencontrées : Manque de couverture des données, plus particulièrement pour l'indicateur social

Sources : INOCAP Gestion, MSCI ESG Research, ISS, Bloomberg. Données au 30/12/2022

INFORMATIONS

Les performances passées ne préjugent pas des performances futures. L'indicateur est communiqué à titre purement informatif. Avant toute souscription, l'investisseur est invité à lire attentivement le DICI et le prospectus de l'OPCVM, disponible sur simple demande auprès d'INOCAP Gestion ou sur son site internet www.inocapgestion.com.

Ce document ne constitue ni une offre de vente, ni un conseil en investissement. Les risques du FCP sont ceux détaillés dans le prospectus. Cet OPCVM n'offre aucune garantie en capital. L'OPCVM est exclusivement destiné à une commercialisation auprès des personnes résidentes dans le(s) pays d'enregistrement. Cet OPCVM n'a pas vocation à être souscrit par les US Persons.

Les informations relatives aux sociétés cotées n'ont pour but que d'informer les souscripteurs sur les participations des portefeuilles et ne doivent en aucun cas être considérées comme une recommandation d'achat ou de vente. Elles n'engagent nullement INOCAP Gestion en termes de conservation des titres cités au sein du portefeuille.

INOCAPGestion

19 rue de Prony, 75017 PARIS
Tél : 01 42 99 34 60
Fax : 01 42 99 34 89
www.inocapgestion.com
SAS au capital de 253 856 €
RCS PARIS : 500 207 873