

PERFORMANCES EXTRA-FINANCIERE

COMMENTAIRE SUR LES ÉVOLUTIONS ESG DU FONDS AU COURS DU SEMESTRE

La crise sanitaire qui a secoué le monde en 2020 a durement affecté la vie sociale, a entraîné des modifications importantes des modes de travail et a accéléré certains changements structurels à l'œuvre comme la pénétration des véhicules électriques ou hybrides dans la production automobile mondiale.

Les confinements ont bouleversé les méthodes de travail et d'organisation pour toutes les sociétés. La mise en place du télétravail ou l'application de mesures de chômage partiel ont amené les entreprises à revoir leur structure et leur mode de fonctionnement. Cela afin d'assurer un environnement de travail sain et aisé à la majorité des salariés tout en garantissant à chacun des protections sociales adaptées. Nous nous sommes engagés durant le semestre, à travers des contacts réguliers, à s'assurer de la mise en place de ces mesures dans un certain nombre de nos participations. Nous avons ainsi adressé par mail toute une série de questions sur l'adoption de ces protocoles que nous avons complété par des échanges téléphoniques. Nous n'avons ainsi pas constaté de dégradation du taux de turnover moyen de notre portefeuille qui est de 13,0% à fin 2020.

Ainsi nous avons observé durant le second semestre, une nette hausse des ventes des voitures à propulsion électrique en Europe notamment. Les constructeurs ont également dévoilé des objectifs ambitieux de production de véhicules rechargeables afin de respecter la nouvelle feuille de route stratégique de la Commission Européenne pour la réduction des gaz à effet de serre dans les transports. L'objectif fixé est à 30 millions de véhicules électriques en 2030. Au sein de QUADRIGE RENDEMENT France Midcaps, prenons l'exemple de l'équipementier **Lisi**, spécialiste des systèmes de fixations de sécurité utilisés notamment dans les véhicules électriques. La société propose des solutions innovantes permettant l'assemblage des nouveaux matériaux qui allègent les véhicules et diminuent donc leur empreinte carbone.

INDICATEURS DE PERFORMANCE

	Environnement	Social	Gouvernance	Droits de l'Homme
Indicateur	Emissions GES (Scope 1 + 2) en tonne / Million de \$ de CA	Taux de turnover (départs)	Indépendance des Conseils	Nombre de controverses très sévères
Fonds	58,4	13,0%	57,7%	0%
Univers	321,6	15,0%	50,4%	0%

Pour l'ensemble des indicateurs, le périmètre est constitué de l'ensemble des valeurs du portefeuille du fonds

CARACTÉRISTIQUES ESG DU PORTEFEUILLE AU 31/12/2020

Note ESG du Portefeuille : 6,7/10

% du portefeuille couvert par l'analyse* : 100%

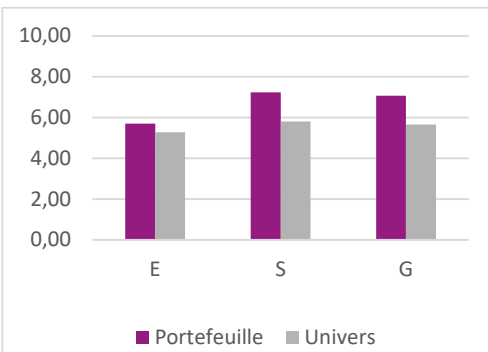
Note ESG la plus basse : 3/10

% exclus de l'univers de départ : 57,8%

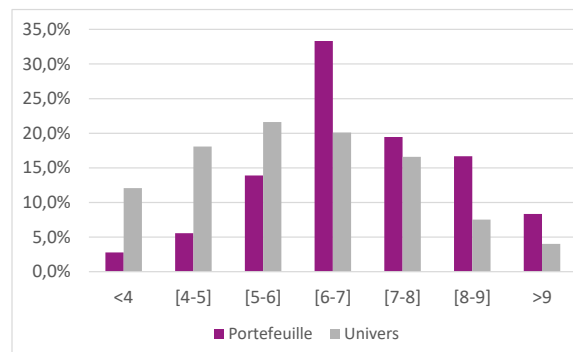
Note ESG moyenne de l'univers : 5,6/10

* En nombre d'émetteurs hors OPC

ÉVALUATION ESG DU PORTEFEUILLE VS UNIVERS



RÉPARTITION DES NOTES ESG VS UNIVERS



INVENTAIRE DES 5 MEILLEURES NOTES

Emetteur	Note ESG*
Worldline	9,00/10
Bureau Veritas	9,00/10
Alstom	9,00/10
SEB	8,50/10
Virbac	8,50/10

*Données issues de la notation ESG interne

MESURES D'IMPACT

DIALOGUE ENTREPRISES

Entreprises contactées	Non applicable sur la période
Nombre d'axes de progrès identifiés	Non applicable sur la période
Nombre d'engagements ou d'actions mis en place	Non applicable sur la période

ENGAGEMENT ACTIONNARIAL

Votes en AG	100%
% de vote contre	9,84%
Principales raisons des votes contre	Non-indépendance des nouveaux entrants / Dispositif anti-OPA / Rémunérations jugées excessives

CAS D'INVESTISSEMENT **Worldline**

Le zoom du semestre est **Worldline**, leader européen dans le secteur des services de paiement et de transaction numérique.

En complément de la bonne perception fondamentale que nous avons, cette société Française bénéficie d'une note ESG de 9/10, qui comprend notamment une notation de 3/3 sur les sujets environnementaux et sociaux. Cela s'explique par un faible taux d'émissions de gaz à effet de serre de Scope 1 et 2 par rapport au chiffre d'affaires (3t/M\$CA)% en 2019 pour l'environnement et d'un taux de turnover faible (10,7%) pour l'aspect social.

Concernant les Objectifs du Développement durable de 2030, Worldline va contribuer à l'ODD9 (Industrialisation durable qui profite à tous et encourager l'innovation) en rendant les services financiers accessibles aux petits industriels et commerçants et à l'ODD12 (Consommation et production durable) en offrant via ses services de Cloud, Online et Digitalisation des avantages environnementaux tels que la réduction du papier, la minimisation des déplacements pour accéder aux services et l'optimisation de la consommation d'énergie.

MÉTHODOLOGIE

% du portefeuille couvert par indicateur : 83,33% pour le E ; 61,1% pour le S ; 100% pour le G ; 75% pour les Droits de l'Homme. Le fonds prévoit de modifier sa stratégie d'investissement sur le T1 2021 pour l'intégration d'un filtre extra financier ESG. Les données statistiques sont calculées sur 100% des valeurs de l'univers du portefeuille. Les actions d'engagement mis en œuvre pour chacun des indicateurs sont détaillés dans le Code de transparence.

Calcul des indicateurs ESG :

Emissions de gaz à effet de serre : Cette donnée est un des critères de notre notation ESG. Elle s'obtient en effectuant la moyenne pondérée des tonnes de CO2 (Scope 1 & 2) par Million de chiffre d'affaires en \$ du portefeuille qui être inférieure à la moyenne équipondérée des tonnes de CO2 (Scope 1 & 2) par million de chiffre d'affaires en \$ de l'univers de référence.

Turnover : Cette donnée est issue de notre notation interne ESG. Nous obtenons l'indicateur en pourcentage en réalisant la moyenne pondérée des turnovers du portefeuille par rapport à la moyenne équi pondérée des turnovers valeurs de l'univers de référence

Indépendance : Cette donnée est un des critères de notre notation ESG. Cet indicateur en pourcentage s'obtient en réalisant la moyenne pondérée des taux d'indépendance du portefeuille par rapport à la moyenne équipondérée des taux d'indépendance des valeurs de l'univers de référence.

Droits de l'Homme : Nous énumérons le nombre de controverses très sévères grâce à l'extraction d'MSCI ESG Research en pourcentage. Nous obtenons le résultat de l'indicateur en effectuant la moyenne pondérée de controverses très sévères du portefeuille par rapport à la moyenne équipondérée de controverses très sévères pour l'univers de référence

Difficultés rencontrées : Manque de couverture des données, plus particulièrement pour l'indicateur social

Sources : INOCAP Gestion, MSCI ESG Research, ISS, Bloomberg. Données au 31/12/2020

INFORMATIONS

Les performances passées ne préjugent pas des performances futures. L'indicateur est communiqué à titre purement informatif. Avant toute souscription, l'investisseur est invité à lire attentivement le DICI et le prospectus de l'OPCVM, disponible sur simple demande auprès d'INOCAP Gestion ou sur son site internet www.inocapgestion.com. Ce document ne constitue ni une offre de vente, ni un conseil en investissement. Les risques du FCP sont ceux détaillés dans le prospectus. Cet OPCVM n'offre aucune garantie en capital. L'OPCVM est exclusivement destiné à une commercialisation auprès des personnes résidentes dans le(s) pays d'enregistrement. Cet OPCVM n'a pas vocation à être souscrit par les US Persons. Les informations relatives aux sociétés cotées n'ont pour but que d'informer les souscripteurs sur les participations des portefeuilles et ne doivent en aucun cas être considérées comme une recommandation d'achat ou de vente. Elles n'engagent nullement INOCAP Gestion en termes de conservation des titres cités au sein du portefeuille.

INOCAPGestion

19 rue de Prony, 75017 PARIS
Tél : 01 42 99 34 60
Fax : 01 42 99 34 89
www.inocapgestion.com
SAS au capital de 253 856 €
RCS PARIS : 500 207 873